

ВАРИАНТ 7

Ответом к каждому заданию является конечная десятичная дробь, целое число или последовательность цифр. Запишите ответы к заданиям в поле ответа в тексте работы, а затем перенесите в бланк ответов № 1 справа от номера соответствующего задания. Если ответом является последовательность цифр, то запишите эту последовательность в бланк ответов № 1 без пробелов, запятых и других дополнительных символов. Каждую цифру, знак «минус» и запятую пишите в отдельной клеточке в соответствии с приведёнными в бланке образцами. Единицы измерений писать не нужно.

1. Найдите значение выражения $2,34 - \frac{3}{50}$.
 Ответ: _____ .

2. Найдите значение произведения чисел $6 \cdot 10^2$ и $1,2 \cdot 10^{-4}$.
 Ответ: _____ .

3. В компании 150 сотрудников. Пятая часть сотрудников имеет юридическое образование. Сколько сотрудников компании не имеют юридического образования?
 Ответ: _____ .

4. Среднее квадратичное трёх чисел a , b и c вычисляется по формуле $q = \sqrt{\frac{a^2 + b^2 + c^2}{3}}$. Найдите среднее квадратичное чисел $\sqrt{2}$, 5 и 9.
 Ответ: _____ .

5. Найдите значение выражения $\log_6 2 + \log_6 18$.
 Ответ: _____ .

6. Стоимость полугодовой подписки на журнал составляет 830 рублей, а стоимость одного номера журнала — 36 рублей. За полгода Аня купила 25 номеров журнала. На сколько рублей меньше она бы потратила, если бы подписалась на журнал?
 Ответ: _____ .

7. Найдите корень уравнения $5x - 2(7 + 5x) = -4x - 10$.
 Ответ: _____ .

8. Прямоугольный участок земли имеет стороны 30 и 42 м. Короткой стороной участок примыкает к стене дома. Найдите длину забора, которым нужно огородить оставшуюся часть границы участка (в метрах).

Ответ: _____.

9. Установите соответствие между величинами и их возможными значениями: к каждому элементу первого столбца подберите соответствующий элемент из второго столбца.

ВЕЛИЧИНЫ

ВОЗМОЖНЫЕ ЗНАЧЕНИЯ

А) рост взрослого мужчины	1) 1,8 м
Б) толщина листа металла	2) 4 км
В) ширина садовой скамейки	3) 2 мм
Г) высота полёта самолёта	4) 45 см

В таблице под каждой буквой, соответствующей величине, укажите номер её возможного значения.

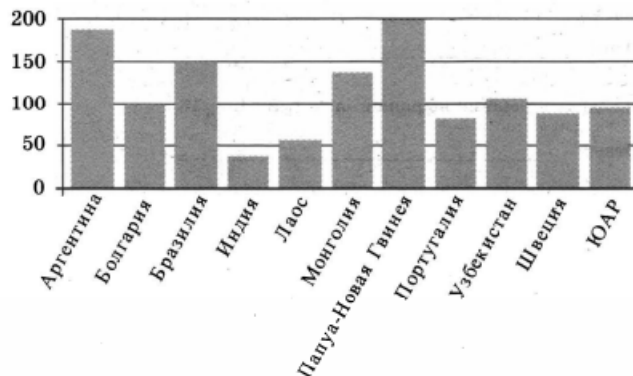
Ответ:

А	Б	В	Г

10. Из множества натуральных чисел от 56 до 77, включая 56 и 77, наудачу выбирают одно число. Какова вероятность того, что оно делится на 2?

Ответ: _____.

11. На диаграмме показано распределение выплавки меди в 11 странах (в тысячах тонн) за 2006 год. Среди представленных стран первое место по выплавке меди занимала Папуа–Новая Гвинея, одиннадцатое место — Индия. Какое место занимала Монголия?



Ответ: _____.

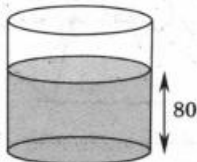
12. Для группы иностранных гостей требуется купить 20 путеводителей. Нужные путеводители нашлись в трёх интернет-магазинах. Цена путеводителя и условия доставки всей покупки приведены в таблице.

Интернет-магазин	Цена одного путеводителя (руб.)	Стоимость доставки (руб.)	Дополнительные условия
А	291	200	Нет
Б	312	300	Доставка бесплатно, если сумма заказа превышает 6000 р.
В	315	250	Доставка бесплатно, если сумма заказа превышает 5000 р.

Во сколько рублей обойдётся наиболее дешёвый вариант покупки с доставкой?

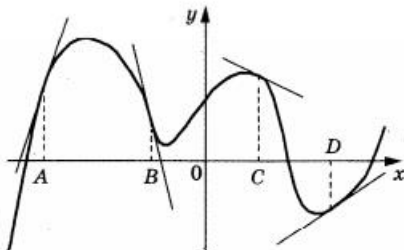
Ответ: _____.

13. Уровень воды в сосуде цилиндрической формы достигает 80 см. Какого уровня будет достигать вода, если её перелить в другой такой же сосуд, у которого радиус основания в 4 раза больше, чем у первого? Ответ дайте в сантиметрах.



Ответ: _____.

14. На рисунке изображён график функции $y = f(x)$, к которому проведены касательные в четырёх точках.



Ниже указаны значения производной в данных точках. Пользуясь графиком, поставьте в соответствие каждой точке значение производной.

ТОЧКИ

A
B
C
D

ЗНАЧЕНИЯ ПРОИЗВОДНОЙ

1) -4
2) 3
3) $\frac{2}{3}$
4) $-0,5$

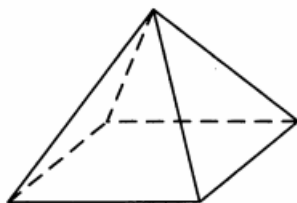
В таблице под каждой буквой укажите соответствующий номер.

Ответ:	A	B	C	D

15. В треугольнике ABC $AC = BC = 16$, $\cos A = 0,75$. Найдите AB .

Ответ: _____.

16. Стороны основания правильной четырёхугольной пирамиды равны 20, боковые рёбра равны 26. Найдите площадь поверхности этой пирамиды.



Ответ: _____.

17. Поставьте в соответствие каждому неравенству множество его решений.

НЕРАВЕНСТВА

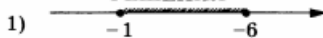
A) $x^2 - 5x - 6 \leq 0$

Б) $x^2 - 5x + 6 \leq 0$

B) $x^2 + 5x + 6 \leq 0$

Г) $x^2 + 5x - 6 \leq 0$

РЕШЕНИЯ



Впишите в приведённую в ответе таблицу под каждой буквой соответствующую цифру.

Ответ:	A	Б	B	Г

18. Средний балл выпускника школы, сдавшего ЕГЭ по четырём предметам, составляет 75. Самый низкий результат он показал по математике – 66 баллов (по остальным экзаменам баллы выше). Выберите утверждения, которые следуют из приведённых данных.

- 1) Средний балл по трём экзаменам, кроме математики, равен 78
- 2) Минимальный балл по любому из трёх предметов, не считая математики, больше 75
- 3) Ни по одному предмету выпускник не получил 100 баллов
- 4) По какому-то предмету выпускник получил больше 76 баллов

В ответе укажите номера выбранных утверждений без пробелов, запятых и других дополнительных символов.

Ответ: _____ .

19. Найдите четырёхзначное натуральное число, кратное 19, сумма цифр которого на 1 больше их произведения.

Ответ: _____ .

20. Врач прописал пациенту принимать лекарство по такой схеме: в первый день он должен принять 3 капли, а в каждый следующий день — на 3 капли больше, чем в предыдущий. Приняв 30 капель, он ещё 3 дня пьёт по 30 капель лекарства, а потом ежедневно уменьшает приём на 3 капли. Сколько пузырьков лекарства нужно купить пациенту на весь курс приёма, если в каждом содержится 20 мл лекарства (что составляет 250 капель)?

Ответ: _____ .

По горизонтали-номера вариантов, по вертикали-номера заданий

Задание	1	2	3	4	5	6	7	8	9	10
1	-0,05	84	1	0,7	2,35	3	2,28	0,1	0,55	0,35
2	0,25	8	243	300	3360	300,59	0,072	7500,8	0,5	12
3	16	117	9	30	10	20	120	2	12	2
4	12	10	85	10	72	88	6	252	6	240
5	-10	12	104	3	4	0,75	2	704	8	0,4
6	13	10	6	8	52,5	28	70	42,5	20	7
7	9	-4	0,5	5	25	-67	-4	-2,2	1,4	0,625
8	2	0,1	186	5100	0,3	135	114	0,3	4000	14
9	3241	4123	3412	3421	4213	4312	1342	3142	2314	3241
10	0,024	0,017	0,12	0,014	0,08	0,48	0,5	0,07	0,25	0,25
11	18	28	0,12	16	8	3	4	4	5	5
12	765	520	585	2009	6425	7280	6020	17600	835	31
13	14,7	0,75	36	27	0,3	490	5	9	40	25000
14	3214	2413	3421	2143	4132	3241	2143	1432	4312	2431
15	96	4,5	2	5	12	4	24	144	6	0,6
16	5	3	360	52,5	256	648	1360	225	48	3
17	1342	2431	4312	4132	3241	3142	1324	1423	4213	4231
18	34	13	13	2	1	1	14	23	1	24
19	135	173	111000	1232	135	1335	3211	143	57000	245
20	6	5	10	60	10	89100	2	18	7	0