

Тест № 19. Графики (I)

Вариант 1

Часть А

На рисунке 1 показано изменение температуры воздуха в течение суток.

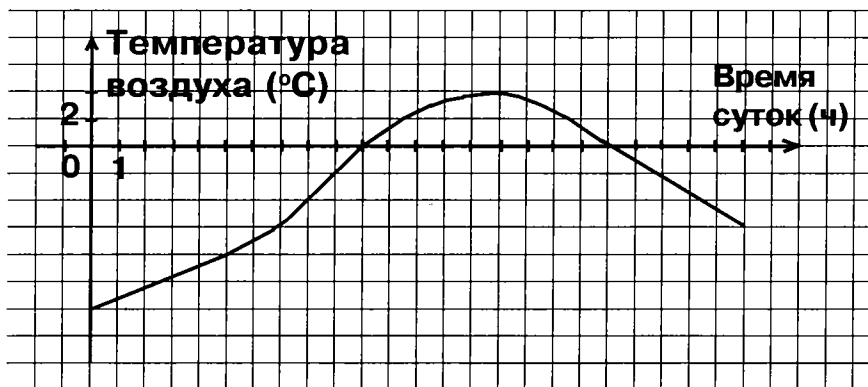


Рис. 1

Используя график, найдите:

A1

В какое время суток температура была самой высокой?

1) 0 ч

2) 14 ч

3) 10 ч и 19 ч

4) 15 ч

A2

Какая температура была в 5 ч?

1) -4°

2) -3°

3) -6°

4) -8°

A3

В какое время суток температура воздуха была равна -6° ?

1) 0 ч

2) 7 ч и 24 ч

3) 24 ч

4) 7 ч

Часть В

Турист отправился в поход. В походе он сделал два привала, после второго привала вернулся на турбазу. На рисунке 2 изображен график движения туриста. Используя график, найдите:

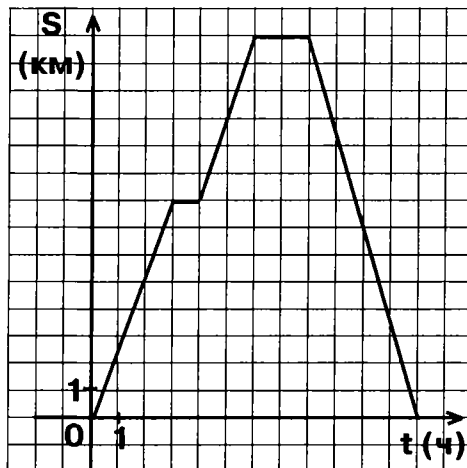


Рис. 2

В1 Какое расстояние прошел турист от первого до второго привала?

Ответ: _____ км.

Ответ перенесите в бланк тестирования.

В2 Сколько времени отдыхал турист на привалах?

Ответ: _____ ч.

Ответ перенесите в бланк тестирования.

Часть С

С1 Какова средняя скорость туриста за все время движения (время, проведенное на привалах, не учитывать)?

Ход решения и ответ запишите на отдельном листе.

Тест № 19. Графики (I)

Вариант 2

Часть А

На рисунке 1 показано изменение температуры воздуха в течение суток.

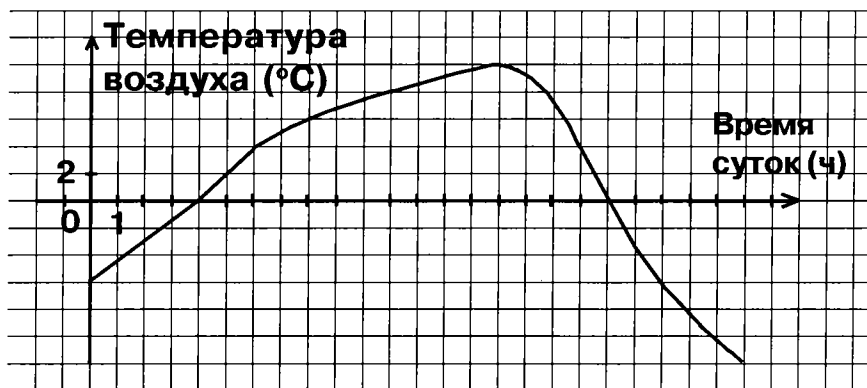


Рис. 1

Используя график, найдите:

A1

В какое время суток температура была самой низкой?

1) 0 ч

2) 24 ч

3) 15 ч

4) 4 ч и 19 ч

A2

Какая температура была в 11 ч?

1) 4°

2) 7°

3) 8°

4) 9°

A3

В какое время суток температура воздуха была равна 4°?

1) 6 ч

2) 6 ч и 18 ч

3) 11 ч и 17 ч 30 мин

4) 18 ч

Часть В

Винни-Пух решил навестить своего друга Пятачка. По дороге к нему он зашел к Сову. Навестив Пятачка, он вернулся домой. На рисунке 2 изображен график движения Винни-Пуха. Используя график, найдите:

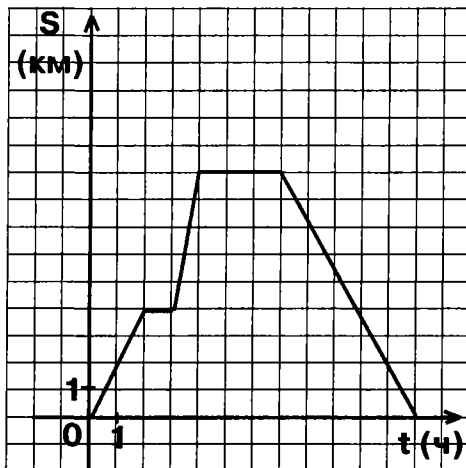


Рис. 2

В1 На каком расстоянии от дома Совы находится дом Пятачка?

Ответ: _____ км.

Ответ перенесите в бланк тестирования.

В2 Сколько времени провел Винни-Пух у Совы и Пятачка?

Ответ: _____ ч.

Ответ перенесите в бланк тестирования.

Часть С

С1 Какова средняя скорость Винни-Пуха за все время движения (время, проведенное в гостях, не учитывать)?

Ход решения и ответ запишите на отдельном листе.